



# PIANO STRUTTURALE

LR 65/2014 Norme per il governo del territorio  
Articolo 20

## Comune di Orbetello:

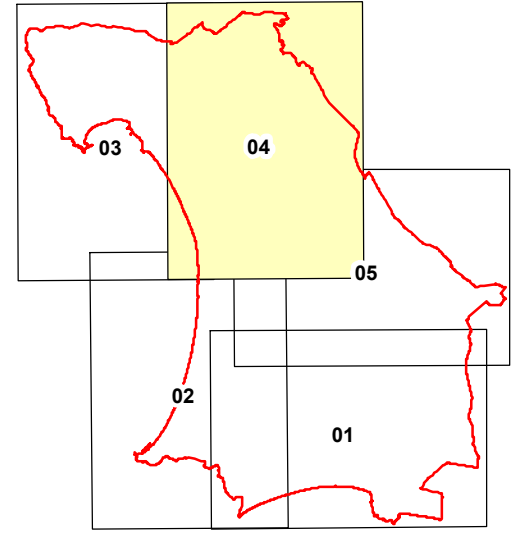
Sindaco: Andrea Casamenti  
Assessore urbanistica: Susa Taglia  
Responsabile del procedimento: Arch. Francesca Olivi  
Garante della comunicazione e ufficio urbanistica: segretario generale Giovanni La Porta

## Raggruppamento temporaneo:

<b>Arch. Silvia Viviani</b> progettista e coordinatore	<b>Epsus - Musa srl</b> Gruppo di lavoro: Arch. Francesco Musco Arch. Lucia Nanno Arch. Eleonora Giannini	<b>Cresme Ricerche spa</b> Gruppo di lavoro: Dott. Enrico Campanelli Dott. Francesco Toso
---	---	--

## Apporti specialistici:

Pianificazione dello spazio marittimo e di adattamento climatico:  
Prof. Arch. Francesco Musco  
Aspetti ecologici, ambientali e naturalistici, flora e fauna marina:  
Dott. Maurizio De Piro  
Aspetti geologici, geomorfologici e idrologici idraulici:  
Studi GeoService srl e Hydrogeo Ingegneria srl



## TAVOLA G.07 - Carta della Pericolosità Geologica

QUADRO 04

Scale 1:10.000

FASE DI APPROVAZIONE

2020

Comune di Orbetello

Provincia di Grosseto

## LEGENDA

D.P.G.R. 53/R/2011

**G.4** Pericolosità geologica molto elevata

**G.3** Pericolosità geologica elevata

**G.3** Pericolosità geologica elevata  
(aree interessate da pendenze dei versanti superiori al 35%)

**G.2** Pericolosità geologica media

**G.2** Pericolosità geologica media  
(aree a rischio di frana o di crollo di terreni potenzialmente accidentati da un punto di vista geologico, quali dune e depositi paludosi). Per queste aree si prescrive di prestare la massima attenzione in fase di progettazione in termini di indagini geotecniche da effettuare, ai sensi del D.P.G.R. 36/R/2009 e NTC2018, al fine di definire la fondazione più idonea all'intervento di progetto per garantire la massima stabilità al progetto medesimo)

